



敦珠佛學會國際有限公司

通訊地址：香港柴灣常安街 77 號發達中心 4/F
4/F, Federal Center, No 77 Sheung On Street, Chai Wan, Hong Kong.
Tel : (852) 25583680 Fax : (852) 31571144
Website: <http://www.dudjomba.com> Email: info@dudjomba.org.hk

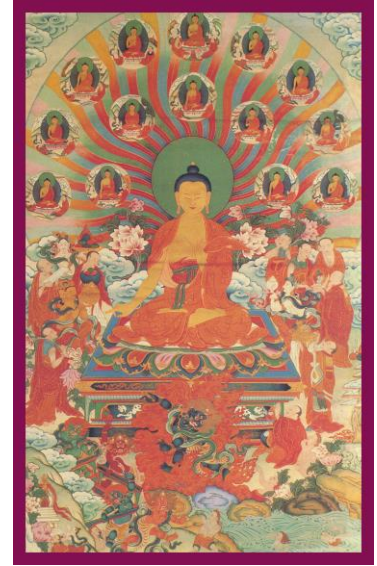
2016 年 1 至 2 月供燈

釋尊神變圖

四聖日之一供燈 — 功德增加一千萬倍

四聖日之首：藏曆一月十五日

藏傳佛教「四聖日之首」，即藏曆之正月十五，稱為「神變日」。此日為釋迦牟尼佛示現「神變」降伏「外道」的圓滿日。於是日廣種功德，尤其是燃點供燈供養十方諸佛，功德可以增加一千萬倍，殊勝而且不可思議。整個藏曆正月被稱為「神變月」，於此月做任何功德及惡業均會增加十萬倍，稱為「善惡業緣增盛月」。供燈可以顯露智慧之光明、以功德啟引「善業緣起」。祈仗佛力加庇，令各位諸事順暢、消災除障、壽命福德不斷增長。



請填寫下列表格，連同劃線支票，抬頭請寫「敦珠佛學會國際有限公司」，寄回本會會址，香港柴灣常安街 77 號發達中心 4/F，或者直接存款入香港匯豐銀行「敦珠佛學會國際有限公司」戶口：579-2-006529，敬請將存款收條及表格傳真至本會號碼：31571144，或者寄回本會。收據將會寄回閣下之府上。各善信之捐款，將用作學會之弘法利生善業，令閣下之功德倍增。

本會為政府認可之「慈善團體」，收據可作免稅憑證。

供燈位置 (A — T 之供燈位置，位於本會會址佛壇)

供燈位置	佛像湯嘉名稱	功德簡述
A	鄔金藥師佛	蓮師化現為藥師佛的相狀，能消除疾病疫症等痛苦，功德殊勝並容易相應。
B	廿一度母	供養此「湯嘉」，可以有求必應，而且非常靈驗。只要發心清淨，無論是「息災、增益、懷愛、降伏」等等事業，均能圓滿成就。
C	金剛薩埵	供養此「湯嘉」，可以減輕及懺悔無始以來的罪障，功德殊勝。
D	空行心要壇城	供養此「湯嘉」，將與無數具力之「空行」結下深厚因緣，將得到無量護持，能令修行人之「世間、出世間」事業，均能圓滿成就。
E	普巴金剛壇城	為威猛及能降服諸魔怨之「忿怒尊」。供養「壇城」可得「主導與眾眷屬」護持，可以降伏諸魔怨，並且消災避劫，成就自他二利。
F	釋迦牟尼佛	現世之「本師」，供養「本師」可得無量之功德及加持。
G	皈依境	「皈依境」乃修行人所皈依的對象，由於廣集「諸上師、諸佛、菩薩、僧伽、本尊、空行、護法」於「一境」，被稱為「資糧田、福田」。
H	無死蓮師（長壽）	蓮師所化現之不死之身。供養此「湯嘉」可以增長壽命、福德、智慧。
I	眾護法	供養「護法」，可與具力之「護法」及眷屬結下深厚因緣，可得護持。
J	十一面滅罪千手千眼觀音	供養此觀音，可以減輕及懺除無始以來的罪障，並且可以令人變得冷靜，防止繼續增生罪障。十一面代表不同功能，千手千眼代表能夠全方位施展具力救助，功德殊勝。
K	蓮師財神	蓮師化現為財神的相狀，合蓮師之功德與財神的專長，能增長財富、能力、壽命等功德，非常殊勝及容易相應。

L	「敦珠新寶藏」祖師	「敦珠新寶藏」為近代蓮師藏傳之殊勝法要。供祖師可以令修法容易相應，而且加強助緣之力。
M	金剛手	乃釋迦牟尼佛之殊勝化身之一，並且極之具力，為藏傳佛教「三怙主」之一(觀音、文殊、金剛手)，非常靈驗。
N	蓮師及其廿五弟子	蓮師入西藏，傳密法子廿五名大弟子，彼等均能修行成就，並且有很多具德證量的示現，供此可得求法之順緣及護持。
O	咕嚕咕叻佛母	懷愛之母，供養此佛母可解人際關係之不和、令愛情及一切感情融洽、得人喜愛、障礙消除。
P	大白傘蓋佛母	釋迦牟尼佛之化身，乃「迴遮」一切障礙及侵害之佛母。供養此佛母可以避開一切橫禍、天災、刀兵劫、瘟疫、妖魔鬼怪之侵擾，受保護。
Q	文殊菩薩	文殊菩薩以智慧見稱，向其供燈可以增長智慧，讀書聰明及孝順，無論事業抑或學業均可成績優異，以智慧善巧地處理一切事務及人生。
R	文武百尊壇城	一百尊寂靜及忿怒本尊為「加持、超度、除障、猛力救危」之極殊勝壇城，向此壇城供燈對現世以至新死及已去世甚久之眾生均極有幫助。
S	藥師佛	藥師佛十二大願，及其下之十二業又暨八萬四千護法群，專解眾生一切痛苦、災難、魔擾等，並可救拔下墮「餓鬼、畜生、地獄」的眾生。
T	十二藥叉及太歲	可化太歲刑剋、相沖、干擾，可得諸事順境、無障礙。化災化險。可改變流年運程。

供燈表格 (若果表格不足夠填寫，煩請用紙依照格式填寫寄回本會，謝謝！)

數目	迴向姓名 (每盞供燈只限一位姓名，可以「合家」或「先人」)	供燈位置 (請填入上表之代號 A-T)	供燈功德主 〔捐款\$200贈送供燈一盞(細「供1天」)、 捐款\$500(大「供3天」)，或 捐款\$1200(七色蓮花燈「供7天」)〕。	供燈日數 一共7天(請刪去不適用者)	銀碼 (港幣)
1			16年1月4日空行母日/ 1月17日釋尊成道日 /1月19日蓮師日/2月8日正月初一彌勒菩薩誕 / 2月9日藏曆年初一(漢曆年初二開年)/2月19日正月蓮師日/2月22日四聖日之首 / 7天全供/ 自選日期_____ (60日內供燈七盞以上七折優惠，日期必須於繳款時確定，不設追補。)	<input type="checkbox"/> \$200/\$500/ \$1200x___盞x___ 天 <input type="checkbox"/> \$200/\$500/ \$1200x___盞x___ 天x70%	\$
2			16年1月4日空行母日/ 1月17日釋尊成道日 /1月19日蓮師日/2月8日正月初一彌勒菩薩誕 / 2月9日藏曆年初一(漢曆年初二開年)/2月19日正月蓮師日/2月22日四聖日之首 / 7天全供/ 自選日期_____ (60日內供燈七盞以上七折優惠，日期必須於繳款時確定，不設追補。)	<input type="checkbox"/> \$200/\$500/ \$1200x___盞x___ 天 <input type="checkbox"/> \$200/\$500/ \$1200x___盞x___ 天x70%	\$
3			16年1月4日空行母日/ 1月17日釋尊成道日 /1月19日蓮師日/2月8日正月初一彌勒菩薩誕 / 2月9日藏曆年初一(漢曆年初二開年)/2月19日正月蓮師日/2月22日四聖日之首 / 7天全供/ 自選日期_____ (60日內供燈七盞以上七折優惠，日期必須於繳款時確定，不設追補。)	<input type="checkbox"/> \$200/\$500/ \$1200x___盞x___ 天 <input type="checkbox"/> \$200/\$500/ \$1200x___盞x___ 天x70%	\$
總計 TOTAL				\$	

捐款收據姓名：_____ 聯絡電話：_____

地址：_____

備註：「自選日期」代表你或親友的特別日期，例如生辰、嫁娶、畢業、添丁、開張、喜慶、吉日。亦可以在患病、施手術、重大轉捩點之日或特別祈求增福添壽等；亦可以為先人之死忌或剛去世時段祈禱往生極樂、除障等。